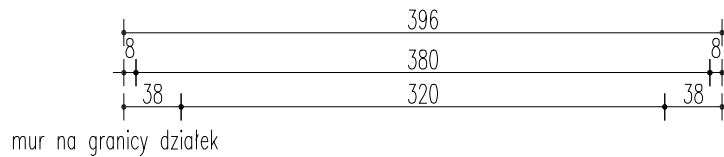


BUDYNEK SOCJALNO-BIUROWY SPP

SZCZECIN, ul. Piotra Skargi 20, dz. nr 61/16

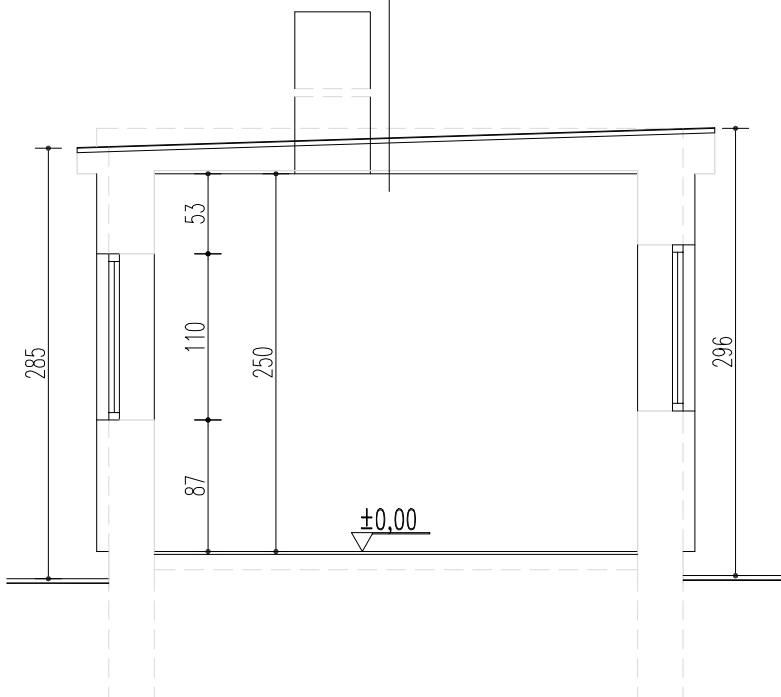


ISTNIEJĄCE WARSTWY

	wyprawka tynkarska
8 cm	styropian
38 cm	cegła ceram.

otwór nawiewny $\varnothing 160\text{mm}$
zabezp. siatką z dr. nierdzewn.

Papa termozgrzewalna NRO
Blacha stal. ocynkowana gr. 0,5mm-pas szer.3,0m
Poszycie z desek
Wełna min. m. ist. krokiewiami
Paroizolacja moc. do belek dr.
Płyty GK na ruszcie stal. 3,0+1,25cm



NR	Pomieszczenie	m ²	Posadzka
21	Magazyn odzieży	14,4	PCV
22	Wejście	2,0	terakota
Razem		16,4	

TEMAT:	Przebudowa Budynku biurowo-socjalnego na zaplecze socjalne SPP SZCZECIN, ul. Piotra Skargi 20 Projekt architektoniczno-budowlany	
TRZĘŚĆ:	RZUT i PRZEKRÓJ MAGAZYNU ODZIEŻY	DATA: 11.2007r SKALA: 1:50
PROJEKTANT:	mgr inż.arch. Iwona Trzaska Nr uprawnień: 143/Sz/82	NR RYS.: 8.
SPRAWDZIEŁA:	mgr inż.arch. Barbara Garncarz Nr uprawnień: 127/Sz/88	